

令和7年
2025年

10月27日
月曜日

第11821号

食肉速報

— THE DAILY MEAT NEWS —

昭和51年5月19日
第三種郵便物認可

購読料(前納)
年間 82,080円
(税込み)
6カ月 42,120円
(税込み)

本紙は関連企業・団体との
タイアップ企画記事を含みます

【発行所】株式会社食肉通信社
<https://www.shokuniku.co.jp/>

東京支社
〒101-0021 東京都千代田区外神田2-14-10
TEL03-6206-0929 FAX03-6206-0928

大阪本社
〒550-0005 大阪市西区西本町3-1-48
TEL06-6538-5505 FAX06-6538-5510

九州支局
〒812-0029 福岡市博多区古門戸町3-12
TEL092-271-7816 FAX092-291-2995



- ▶ [肉豚出荷予測] 10~12月は1.4%減、3月は1.0%減…………… P2
- ▶ 農水副大臣に根本幸典氏と山下雄平氏を選任…P2
- ▶ 伊藤ハム米久ホールディングスが業務用商品発表会を開催②…………… P3
- ▶ 東北・北海道連合肉用牛共進会…………… P4
- ▶ [POSランク9月ハム製品]…………… P4
- ▶ [POSランク9月ソーセージ製品]…………… P4
- ▶ [JCA・9月]…………… P5
- ▶ イオン九州がスーパー運営・トキハインダストリーを子会社化…………… P5
- ▶ 吉野家×ばり嗎、初コラボ「ばり嗎監修とんこつ醤油牛鍋膳」発売…………… P5
- ▶ 「京丹波ぼーくじゅうじゅう焼き御膳」限定販売、農水省の食堂「咲くら」と家畜改良センターのコラボ…………… P6
- ▶ 日本食鳥協会が11月9日、東京・新橋で地鶏BBQのイベント開催…………… P6
- ▶ スウェーデンからの家禽肉等の輸入一時停止…P6
- ▶ 【東京食肉卸売市場】…………… P7
- ▶ 【大阪市食肉卸売市場】…………… P7
- ▶ 日本畜産物輸出促進協会が11月5日、テキサス州ダラスで和牛セミナー開催…………… P7
- ▶ ハム製品9月 POS売れ筋品目 ベストランキング月次…………… P8
- ▶ ソーセージ製品9月 POS売れ筋品目 ベストランキング月次…………… P9
- ▶ [東京・大阪枝肉相場、全国と畜頭数] 24日…………… P10
- ▶ [各地の豚枝肉、豚部分肉、食鳥相場] 24日…………… P11

注目のヘッドライン

[肉豚出荷予測] 10～12月は1.4%減、3月は1.0%減

農水省食肉鶏卵課は23日、9月から令和8年3月までの肉豚出荷予測を公表した。

…詳細はP2

農水副大臣に根本幸典氏と山下雄平氏を選任

…詳細はP2



多岐にわたる情報を網羅 食肉通信社

銘柄牛肉 ガイドブック



'25 **380** ブランド以上 B5判/258頁 **定価2,500円** **新刊**

【肉豚出荷予測】 10～12月は1・4%減、3月は1・0%減

農水省食肉鶏卵課は23日、9月から令和8年3月までの肉豚出荷予測を公表した。

9月は128万5千頭で前年を0・6%上回り、過去5年平均(平年)との比較では平年を下回る見通し。7～9月は374万4千頭(1・8%減)で平年を下回る見通し。

10月は147万7千頭(1・3%増)で平年を上回る見通し。11月は132万頭(6・4%減)で平年を下回る見通し。12月は147万5千頭(0・8%増)で平年を下回る見通し。10～12月は427万2千頭(1・4%減)で平年を下回る見通し。

1月は134万6千頭(4・1%減)で平年を下回る見通し。2月は126万2千頭(2・2%減)で平年を下回る見通し。3月は133万9千頭(1・0%減)で平年を下回る見通しと予測している。

[肉豚出荷動向予測]

年・月	出荷・千頭	前年比%	1日あたり	価格
令和6年7	1,311	105.1	58,921	832
8	1,223	94.1	57,543	767
9	1,278	98.8	66,369	668
7～9月計	3,812	99.3	—	—
10	1,458	101.5	62,710	620
11	1,410	95.1	69,630	571
12	1,464	100.1	65,798	638
10～12月計	4,332	99.0	—	—
令和7年1	1,404	99.3	66,071	598
2	1,290	93.8	70,685	617
3	1,353	98.7	66,815	615
1～3月計	4,047	97.3	—	—
4	1,376	97.7	64,753	599
5	1,297	95.4	64,049	661
6	1,231	103.2	57,935	795
4～6月計	3,904	98.0	—	—
7	1,281	97.7	57,588	868
8	1,178	96.4	58,184	670
*9	1,285	100.6	63,457	—
7～9月計	3,744	98.2	—	—
*10	1,477	101.3	66,382	—
*11	1,320	93.6	68,571	—
*12	1,475	100.8	63,441	—
10～12月計	4,272	98.6	—	—
令和8年*1	1,346	95.9	63,341	—
*2	1,262	97.8	65,558	—
*3	1,339	99.0	63,012	—

* 予想、単位：千頭、前年同月比%。* 1日あたりは本紙試算、価格は東京市場・極上・上規格

農水副大臣に根本幸典氏と山下雄平氏を選任

政府は22日、農林水産副大臣と政務官の人事を発表。新たに根本幸典氏と山下雄平氏が農林水産副大臣に、また、政務官には広瀬建氏と山本啓介氏が就任した。

農林水産副大臣のプロフィールは次の通り。

根本幸典(昭和40年2月21日生まれ、愛知県出身＝左写真)。昭和63年に一橋大学経済学部卒業後、(株)リクルート(現リクルートホールディングス)に勤務。平成15年豊橋市議会議員選挙に初当選、24年第46回衆議院議員総選挙で初当選する。その後、国土交通大臣政務官兼内閣府大臣政務官、自民党の水産部会長代理、農林部会長代理、総務部会長などを歴任。

山下雄平(昭和54年8月27日生まれ、佐賀県出身



＝右写真)。平成15年慶應義塾大学法学部政治学科卒業後、内政部記者として時事通信社に入社。19年日本経済新聞社に入社後、25年参議院議員選挙で初当選。その後、内閣府大臣政務官、参議院農林水産委員長、自民党水産部会長などを歴任。

伊藤ハム米久ホールディングスが業務用商品発表会を開催②

伊藤ハム米久ホールディングスが23日に開催した2025年業務用商品発表会での、武政秀明加工食品事業本部事業戦略統括部マーケティング部業務用企画室長(下写真)による伊藤ハムブランドの商品説明概要は次の通り。

[ブランド商品の拡充]なぜブランド商品を拡充するのかという点からご説明する。家庭用商品はパッケージがあって“顔が見える”商品だが、業務用商品はパッケージがないのでブランド訴求しづらい側面がある。ただし、業務用の取引先では「価格転嫁する理由付け」を求めており、そのためには価格以外で価値を提供する必要が出てくる。価値に納得できる商品はそれなりの価格であっても購入してもらえる。では、その価値とは何かというと、品質、製造工程などのこだわりがこれに当たるが、簡潔な言葉で表現できるのがブランドだ。商品価値を担保する、証明書のような役割であり、家庭用のみならず、業務用商品にも通じるものとなる。

当社ではこのブランド商品の筆頭が「グランドアルトバイエルン」だ。伊藤ハム伝承の72時間熟成、豚肉100%使用、独自の香辛料・調味料配合、国産山桜チップでのスモークなど、グランドアルトの良さをしっかりと提案していく。さまざまな調理現場、提供シーンに合わせた豊富な規格で商品設計している。

また、「朝のフレッシュ」シリーズは今年から業務用での展開を開始している。まずは業務用ウインナーで、朝食メニューや副菜にもお勧めな1本当たり約20g(長さ約80mm)の商品、調理パンにも適した約40g(長さ約180mm)の商品を展開している。ジューシー感と皮のパリッと感が求められている。グランドアルトが肉そのもののおいしさを追求するのに対し、朝フレはニーズにマッチした商品だといえる。また、来春にはベーコンやロースハムなどのブランド商品を拡充していく予定。

ミートデリカ向けの商品は19品を展開しているが、これを「肉つまみ」シリーズとしてブランド化する。共通デザインのワンポイントシールなどを付与し、スーパー



マーケットなどでは統一感ある装いの商品を多数ラインアップすることで広く展開していきたいと考えている。シリーズの中で、以前から最も好調な商品が「タン塩キット」。ごま油旨だれ・レモンだれ・食べるラー油といったタレを添付したキット商品として展開している。現行OPSの在庫が終了次第、来年1月から順次統一ブランドに切り替えていく。



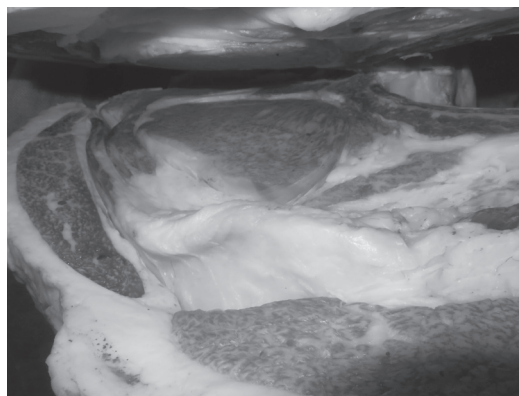
[食変化への対応]消費行動は多様化し、「節約消費(値上げ環境で無駄を省き、必要なものにだけ支出する)」「イミ消費(価格の良さよりも品質やこだわり、共感できる理由に納得して支出する)」「トキ消費(物より体験や共感に価値の瞬間を感じる)」「タイパ消費(短時間で満足感を得られる効率性を重視)」「プチ贅沢消費(自分へのご褒美に出費を惜しまない)」「エシカル消費(環境や社会への配慮を重視する消費行動)」など、人々は節約しながら価値を感じるものにはお金を使うように変化している。そのため、飲食店では「価格競争」から「価値競争」にシフトする姿勢が求められる。(連載続く)

東北・北海道連合肉用牛共進会 グランドチャンピオンはスカイファームおざき、スズチクが落札

山形県家畜商業協同組合は23日、東京食肉市場で第28回東北・北海道連合肉用牛枝肉共進会を開催した。黒毛和種150頭(雌84頭、去勢66頭)が出場し、厳正なる審査の結果、(有)スカイファームおざきが出品した雌牛(父「知恵久」、母の父「美津照重」、枝肉重量487kg、格付A5、BMSNo.12、ロース芯面積97cm²、バラの厚さ9・4cm、歩留まり基準値76・6)がグランドチャンピオンに選ばれ、(株)ウスネフードがキロ当たり3855円で購買した。

スカイファームおざきは山形県尾花沢市で黒毛和牛の肥育牛2200頭、繁殖雌牛900頭を飼育している。受賞に当たり「この共進会でのグランドチャンピオンをとったのは初めてで、大変うれしい。雌はおいしいような牛作りに取り組んでおり、狙い通りの牛になった。今回の素牛は自家産。肥育、繁殖両方の農場スタッフで喜んでおり、自信にもつながった」と述べた。

その他、上位入賞牛の出品者(牛成績、購買者)は次の通り。入賞牛は全てA5、BMSNo.12。



[去勢]チャンピオン賞 山口畜産(枝肉重量546kg、歩留まり基準値80・5、単価3589円、購買者＝スズチク)▷優秀賞1席 高橋畜産(649kg、82・9、2862円、コシヅカ)▷同2席 ライブストックさとう(620kg、78・9、2686円、ウスネフード)▷同3席 大進農場(598kg、80・0、2935円、エスフーズ)▷同4席 田中知博(656kg、80・8、2470円、ふじなわ)

[雌]優秀賞1席 齊藤畜産(434kg、76・9、3001円、吉澤畜産)▷同2席 千葉忠畜産(510kg、80・7、2684円、上原商店)▷同3席 水上畜産(532kg、78・7、2967円、アマイ)、塩倉忠勝(519kg、81・6、2988円、JA全農ミートフーズ)

【POS ランク 9月ハム製品】「朝のフレッシュロースハム」が首位

(株)KSP-SPが全国食品スーパーマーケットから独自に収集した9月POS/ハム製品売れ筋ランキングによると、伊藤ハム「朝のフレッシュロースハム」(35g×3)が首位だった。

2位は伊藤ハム「朝のフレッシュロースハム」(35g

×4)、3位はプリマハム「スマイルUP!ロースハム4連」(34g×4)、4位は伊藤ハム「燻工房 ロースハム切り落とし(ヨコ)」(95g)、5位は丸大食品「いつも新鮮ロースハム 4連」(37g×4)だった。対象店舗1069店舗の総販売金額は5億7486万1495円。

【POS ランク 9月ソーセージ製品】「シャウエッセン」が首位

(株)KSP-SPが全国食品スーパーマーケットから独自に収集した9月POS/ソーセージ製品売れ筋ランキングによると、日本ハム「シャウエッセン」(117g×2)が首位だった。

2位はプリマハム「香薫あらびきウインナー」(90g

×2)、3位はプリマハム「香薫あらびきウインナー大袋」(510g)、4位は伊藤ハム「グランドアルトバイエルン」(117g×2)、5位は日本ハム「シャウエッセン大袋」(468g)だった。対象店舗1069店舗の総販売金額は11億8116万1620円。

【JCA・9月】豚肉、鶏肉ますますだが牛肉、加工品鈍く1・0%増

日本チェーンストア協会がこのほどまとめた販売統計速報によると、9月の食料品合計販売金額は7213億2219万円(既存店ベースの前年同月比1・6%増)だった。そのような中、畜産品の売り上げは819億9851万円(1・0%増)だった。豚肉、鶏肉の動きはますますだったが、牛肉の動きは鈍かった。鶏卵の動きは良かったが、ハム・ソーセージの動きは鈍かった。

総菜は908億9223万円(1・4%増)で、温総菜は天ぷら、フライ、から揚げ、中華、ピザなどはますますの動きだったが、焼き鳥、焼き魚などの動きは鈍かった。要冷蔵総菜は、和・洋総菜ともにますますの動きだった。米飯、すしの動きも良かった。

その他の食品(2・3%増)は、米、飲料、牛乳、乳飲料、乳製品、ヨーグルト、冷凍食品、アイスクリーム、菓

子パン、涼味麺、レトルト、納豆、インスタントコーヒー、和菓子、スナック、米菓、ビスケット、キャンディー、グミなどの動きは良かったが、食パン、スープ、中華チルド、カップ麺、豆腐、おでんセット、洋風調味料、缶詰、デザート、ワイン、チューハイ、ビールなどの動きは鈍かった。

農産品(0・1%増)は、キャベツ、大根、なす、トマト、ミニトマト、カットサラダ、カット野菜などの動きはますますだったが、じゃがいも、玉ねぎ、ピーマン、きゅうり、レタス、ほうれん草、小松菜、きのこ類などの動きは鈍かった。果物では、すいか、桃、ぶどう、キウイフルーツ、バナナ、カットフルーツなどの動きは良かったが、梨、りんご、みかん、柿などの動きは鈍かった。

イオン九州がスーパー運営・トキハインダストリーを子会社化

イオン九州は21日、(株)トキハインダストリー(大分市、羽田野尚志社長)の全株式を取得し子会社化することについて、基本合意書を締結した。

トキハインダストリーは、大分県で百貨店などを運営しているトキハグループの関連会社で、県内でスー

パーマーケット等23店舗を運営している。今回の完全子会社化により、新規顧客の獲得につなげ、大分県における強固なドミナント形成を目指す。実施予定日(効力発生日)は来年3月1日。

吉野家×ばり嗎、初コラボ「ばり嗎監修とんこつ醤油牛鍋膳」発売

(株)吉野家(東京都中央区、成瀬哲也社長)は、グループ会社である(株)ウイズリンク(広島市、安蒜之彦社長)が展開する広島発ラーメンブランド「ばり嗎^{うま}」と初めてコラボレーションした新商品「ばり嗎監修とんこつ醤油牛鍋膳」(店内税込899円、テイクアウト883円)を、17日に全国の同店舗(一部店舗を除く)で販売開始した。また、同時に毎年好評を博している「牛すき鍋膳」(店内899円、テイクアウト883円)の販売を開始。両商品ともご飯の増量・おかわりは無料となっている。

「ばり嗎監修とんこつ醤油牛鍋膳」は豚骨と鶏ガラをじっくり炊き上げ、しょうゆのコクを重ねた濃厚かつクリーミーな味わいのタレに、大判の牛肉、白菜、ね



ぎ、豆苗、人参、絹豆腐、きしめんが入っている。約1玉分となるにんにくをフライドガーリック・おろしにんにく・刻みにんにくとしてブレンドした「にんにくマシマシだれ」と、ご飯、漬物もセットで提供し、ラーメン店さながらの味変を楽しめる。

霜降り豚を使った「京丹波ぽーくじゅうじゅう焼き御膳」の期間限定販売 ～農林水産省の食堂「咲くら」と家畜改良センターのコラボ～

農林水産省内の食堂「手しごと屋 咲くら」で10月27～31日の間、1日20食限定のランチメニュー(11～14時)として家畜改良センターとのコラボメニューにより、甘く軟らかな脂身が特徴の「京丹波ぽーく」を鉄板で焼き上げた「京丹波ぽーくじゅうじゅう焼き御膳」が提供される。

家畜改良センターは「わが国の畜産の発展と国民の豊かな食生活に貢献すること」を使命とし、牛、豚、鶏などの優良な種畜の改良や生産、提供を行っている。農林水産省内にある食堂「手しごと屋咲くら」とのコラボメニューは「家畜改良センターに由来する畜産物を多くの人に知ってもらいたい」という思いから、今回は養豚農家の協力を得て開催する。

一般的な豚肉の赤身ロースには1～3%の脂肪が含まれるが、4%を超えるものは霜降り豚肉と呼ばれており、1～2%の違いにより見栄えや食味の違い・良さを感じることができるといわれる。霜降り豚肉を作る方法の一つとして、脂肪含量の多い血統の豚を親にして豚を生産する方法があるが、家畜改良センターの「ユメサクラエース」は脂肪含量が6%を超える血統として10年前に登場。“エース”の名に恥じることなく高品質な親豚として全国の畜産農家で活躍し、霜降り豚肉の生産に貢献している。

京丹波ぽーくは甘く軟らかな脂身が特徴の銘柄豚。交配には肉質に優れるデュロック種の豚が用いられ、栄養豊富な大麦やパンくずを配合した飼料を与えられながらじっくり時間をかけて育てられている。このパンなどを飼料として与えることによって栄養成分を調整する方法が霜降り豚肉を作るためのもう一つの方法。この肉質向上の研究には同センターの入江正和理事長が取り組み、現場への技術指導も行った。

今回のコラボメニューでは、ユメサクラエースの血統を有する銘柄豚・京丹波ぽーくを使用。家畜改良センターの豚を導入するとともに、血統や飼育方法にもこだわって銘柄豚を生産し、豚肉の全国コンテストで最優秀賞を受賞したこともある(株)岸本畜産が協力した。手しごと屋咲くらは、農林水産省内にある入館手続きなしで一般の人も利用できる国産の食材にこだわっている食堂。コラボメニューの「京丹波ぽーくじゅうじゅう焼き御膳」では、京丹波ぽーくの特徴である脂を逃がさないように野菜と一緒に焼き上げられ提供される。

【店舗概要】手しごと屋 咲くら▷所在地＝東京都千代田区霞が関1-2-1農林水産省北別館1階▷フェア期間＝10月27～31日、ランチタイム11～14時内の提供

日本食鳥協会が11月9日、東京・新橋で地鶏BBQのイベント開催

一般(社)日本食鳥協会は「もっと地鶏が好きになるプロジェクト」として11月9日、東京都港区の新橋グランハマールインボースターで「プレミアム地鶏BARBECUE」を開催する。比内地鶏、名古屋コーチ

ン、青森シャモロック、大和肉鶏、丹波黒どりの地鶏5ブランドを人気焼き鳥店が調理し、バイキングスタイルで提供する。チケットは大人1万2千円、子供(10～18歳)5千円、10歳未満は無料。

スウェーデンからの家禽肉等の輸入一時停止

農水省は22日、スウェーデンの家禽飼養施設で、高病原性鳥インフルエンザ(H5N1亜型)の発生が確認されたと、スウェーデン家畜衛生当局から通報を受け、同国からの生きた家禽、家禽肉等、家禽卵等の輸

入を一時停止した。

2022～24年の3年間、スウェーデンからは家禽卵等を年間117～200tほど輸入しており、生きた家禽、家禽肉等の輸入実績はない。

【東京食肉卸売市場】牛は強もちあい、豚はもちあい

[牛]前週、和牛、交雑牛共に強もちあい。和牛は上物を中心に引き合いが強くなっており、交雑牛も4等級は1800円の日もあり、高値圏で推移している。

気温が20度℃を下回る日が続き、和牛のカタロースやモモ系がやや値を上げている。また、ギフトの手当でも始まり、荷余りが続いていたロイン系も引き合いが強くなってきている。

一方で、交雑牛の需要は強いものの、相場と末端との乖離かいりが続いており、モモの動きが鈍くなってきている。バラなどの焼き材は天気も良くないことから思ったほど伸びず苦戦しているよう。

今週は月末だが、週末に予定されている全国肉用牛枝肉共励会を除き、予定の上場頭数は多くない。3連休も控えており強もちあいか。和牛去勢A5は2400～2500円、A4は2200～2300円、A3は2100～2200円、交雑牛去勢B4は1700～1800円、B3は1500～1600円と予想する。

[豚]関東では一気に気温が下がってきた。前週は12月並みの気温となる日もあり、秋を飛び越えて冬を感じさせるような気配も。いよいよ本格的な鍋シーズンとなり、量販店などでもスライス系商材を中心に荷動きが強まっている。

ただ、需要の端境期で大きなイベントなどもなく、さらにこの秋も値上げの傾向が継続する中、引き続き消費者の節約志向は強い。為替は円安傾向にあり、一部では輸入から国産へのシフトなどもみられるが、末端消費自体は旺盛なわけではない。

一方、全国的に出荷頭数は安定して出てきており、前週の全国と畜頭数も6万頭台後半で推移。引き続き枝肉相場は軟調な展開が続いており、上物価格は何とか500円をキープしているような展開となっている。

今週も引き続き安定的な出荷頭数が見込まれる。もちあいか。

【大阪市食肉卸売市場】和牛いまだ動かず、豚高値圏でもちあいか

[牛]諸物価の高騰で消費者の財布のひもは固い。豚・鶏肉価格も高い中で、ぜいたく品である国産牛肉の消費までなかなか回らないようだ。特に関西方面では万博景気が終わり、万博周辺地域や主要観光地におけるインバウンドの客足も落ちてきている。

もう年末が近いが、11月に入っても価格はすぐには上がってこないだろう。動き出しは11月中旬以降か。和牛については今週は弱もちあい。交雑牛も勢いが落

ち、弱もちあいとみる。

[豚]前週は上物発生率が低かったこともあって、豚枝肉相場は堅調に推移した。一時ほどの高値ではないが、500円台後半の価格が続いた。全国的に出荷頭数は回復に向かっているものの、まだまだ実需に対して足りていない。このため今週も高値を継続するものと見込む。

日本畜産物輸出促進協会が11月5日、テキサス州ダラスで和牛セミナー開催

一般社団法人日本畜産物輸出促進協会(井出道雄会長)は11月5日、米国テキサス州ダラスのタワークラブダラスで、日本産和牛セミナーを開催する。食肉事業者、レストラン関係者、小売事業者、メディアを対象に、日

本産和牛の品質の高さや新たな魅力を訴求するとともに、QRコードを用いた和牛品質情報提供システムの普及・啓発やカットデモを行う。

ハム製品9月 POS売れ筋品目 ベストランキング月次

出典:KSP-POS 地区:全国、業態:全国食品スーパーマーケット、期間:2025年9月 対象店舗数:1,069店舗 品目合計:5億7,486万1,495円

順位	メーカー名 / アイテム名	金額	数量	平均価格	金額シェア	数量シェア	販売店率
1	伊藤ハム 朝のフレッシュロースハム 35g×3	51,897,866	215,096	241.3	9.0	10.1	54.8
2	伊藤ハム 朝のフレッシュロースハム 35g×4	34,773,903	114,635	303.3	6.1	5.4	29.8
3	プリマハム スマイルUP!ロースハム4連 34g×4	26,893,156	96,807	277.8	4.7	4.5	24.7
4	伊藤ハム 燻工房 ロースハム切り落とし(ヨコ) 95g	25,658,397	90,199	284.5	4.5	4.2	64.4
5	丸大食品 いつも新鮮 ロースハム 4連 37g×4	22,380,645	77,505	288.8	3.9	3.6	24.9
6	プリマハム スマイルUP!ロースハム3連 34g×3	20,998,556	93,259	225.2	3.7	4.4	36.5
7	丸大食品 いつも新鮮ロースハム 4枚×3	19,876,728	93,434	212.7	3.5	4.4	23.9
8	プリマハム ホワイトロースハム 180g	14,421,056	47,393	304.3	2.5	2.2	47.8
9	プリマハム ロースハム 37g×4	12,771,850	49,766	256.6	2.2	2.3	5.1
10	プリマハム 十勝グルメの便り ロース生ハム 90g	12,089,368	40,696	297.1	2.1	1.9	54.7
11	イオントップバリュ ロースハム4連 40g×4	11,300,441	39,143	288.7	2.0	1.8	9.9
12	伊藤ハム 燻工房 ももハム切り落とし(ヨコ) 100g	9,724,954	34,653	280.6	1.7	1.6	56.6
13	信州ハム ロースハムスライス積重ね 260g	9,496,697	29,048	326.9	1.7	1.4	19.4
14	信州ハム グリーンマーク ロースハム 55g	9,424,196	33,331	282.8	1.6	1.6	59.8
15	イオントップバリュ 生ハムロース 110g	9,347,730	32,036	291.8	1.6	1.5	12.4
16	伊藤ハム 朝のフレッシュ生ハムロース 19g×3	8,617,256	29,870	288.5	1.5	1.4	52.0
17	シジシージャパン Vバック ロースハム 134g	8,020,805	28,545	281.0	1.4	1.3	24.9
18	日本ハム 彩りキッチンロースハム 40g×3	6,994,515	27,089	258.2	1.2	1.3	8.3
19	日本ハム リッチロースハム 54g×3	6,816,193	14,476	470.9	1.2	0.7	28.6
20	シジシージャパン Vバック生ハムロース 100g	6,805,045	23,643	287.8	1.2	1.1	24.4
21	日本ハム 便利 ロース生ハム 20g×3	6,161,151	19,349	318.4	1.1	0.9	54.4
22	伊藤ハム さわやかパック うずぎりホワイトロース 82g	5,923,566	20,208	293.1	1.0	0.9	48.0
23	シジシージャパン Vバックホワイトロースハム 185g	5,900,842	20,108	293.5	1.0	0.9	22.1
24	丸大食品 たっぷり使えるロースハム切り落とし 200g	5,837,395	17,824	327.5	1.0	0.8	33.0
25	鎌倉ハム富岡商会 熟成ロースハム 63g	4,705,387	12,432	378.5	0.8	0.6	20.3
26	プリマハム サラダにうす切りロースハム 56g	4,444,677	22,572	196.9	0.8	1.1	56.2
27	エア・ウォーター・アグリ&フーズ 春雪さぶーる 生ハムロース 83g	4,215,792	15,744	267.8	0.7	0.7	17.3
28	プリマハム スライスロールハム 4枚×4	3,913,345	13,820	283.2	0.7	0.7	5.2
29	鎌倉ハム富岡商会 熟成モモハム 68g	3,853,576	10,301	374.1	0.7	0.5	19.0
30	シジシージャパン Vバックしっとりももハム 120g	3,850,310	13,323	289.0	0.7	0.6	22.4
31	丸大食品 いつも新鮮ロースハム 4枚×5P	3,610,572	12,251	294.7	0.6	0.6	2.4
32	伊藤ハム しっとりまるやかもも生ハム切落とし 100g	3,579,166	10,430	343.2	0.6	0.5	21.2
33	シジシージャパン 断然お得 ロースハム 38g×4	3,568,332	12,100	294.9	0.6	0.6	10.9
34	プリマハム くらし良好 ロースハム 34g×4	3,553,161	13,209	269.0	0.6	0.6	5.7
35	めぐみの農業協同組合 明方ハム 400g	3,527,813	3,342	1,055.6	0.6	0.2	12.5
36	日本ハム 美食の定番 切り落としホワイトももハム 144g	3,327,178	8,912	373.3	0.6	0.4	22.8
37	伊藤ハム 朝のフレッシュチキンハム 38g×3	3,254,489	13,596	239.4	0.6	0.6	22.1
38	信州ハム グリーンマーク ポンレスハム 使い切り 32g×2	3,152,049	11,404	276.4	0.6	0.5	18.8
39	米久 ロースハムスライス 140g	3,121,229	15,778	197.8	0.5	0.7	7.9
40	丸正フーズ ホワイトボンレス 90g	3,022,504	13,835	218.5	0.5	0.7	2.5
41	日本生活協同組合連合会 ロースハム 36g×3	2,987,408	10,381	287.8	0.5	0.5	2.0
42	伊藤ハム 醇上級 ロースハム 50g	2,948,373	13,575	217.2	0.5	0.6	43.4
43	日本ハム 彩りキッチンロースハム 40g×4	2,839,891	9,809	289.5	0.5	0.5	6.4
44	日本生活協同組合連合会 生ハムロース ツインパック 39g×2	2,800,365	10,874	257.5	0.5	0.5	3.4
45	明宝特産物加工 明宝ハム<丸音> 360g	2,796,347	2,413	1,158.9	0.5	0.1	8.9
46	イオントップバリュ ベストブライスロースハム 140g	2,542,452	12,989	195.7	0.4	0.6	4.6
47	丸大食品 いつも新鮮ももハム3連 37g×3	2,518,057	11,306	222.7	0.4	0.5	16.7
48	銀河フーズ ロースハムスライス 200g	2,472,975	6,866	360.2	0.4	0.3	6.0
49	日本生活協同組合連合会 ロースハム 83g	2,330,435	9,653	241.4	0.4	0.5	5.9
50	信州ハム 軽井沢熟成ロースハム 110g	2,139,903	5,728	373.6	0.4	0.3	10.2

ソーセージ製品9月 POS売れ筋品目 ベストランキング月次

出典:KSP-POS 地区:全国、業態:全国食品スーパーマーケット、期間:2025年9月 対象店舗数:1,069店舗 品目合計:11億8,116万1,620円

順位	メーカー名 / アイテム名		金額	数量	平均 価格	金額 シェア	数量 シェア	販売店率
1	日本ハム	シャウエッセン 117g×2	165,524,871	419,226	394.8	14.0	11.4	96.4
2	プリマハム	香薫あらびきウインナー 90g×2	143,695,976	506,175	283.9	12.2	13.8	93.6
3	プリマハム	香薫あらびきウインナー大袋 510g	71,284,491	94,155	757.1	6.0	2.6	77.4
4	伊藤ハム	グランドアルトバイエルン 117g×2	48,124,688	133,804	359.7	4.1	3.7	78.5
5	日本ハム	シャウエッセン大袋 468g	38,486,606	50,179	767.0	3.3	1.4	55.9
6	丸大食品	燻製屋熟成あらびきポークウインナー 85g×2	35,123,156	122,895	285.8	3.0	3.4	70.4
7	米久	御殿場高原あらびきポーク 袋 220g	31,327,363	109,374	286.4	2.7	3.0	38.5
8	伊藤ハム	ポークピッツ 71g×2	22,868,242	67,811	337.2	1.9	1.9	64.6
9	フードリエ	パリッと朝食ウインナー 190g	19,962,807	72,456	275.5	1.7	2.0	74.3
10	日本ハム	豊潤あらびきポーク 80g×2	19,630,679	76,999	255.0	1.7	2.1	40.6
11	丸大食品	徳用ウインナー やわらかうす皮タイプ 420g	17,825,571	48,897	364.6	1.5	1.3	45.0
12	伊藤ハム	朝のフレッシュあらびきウインナー 90g×2	17,677,597	68,647	257.5	1.5	1.9	42.1
13	伊藤ハム	特級あらびきポークウインナー 200g	14,855,686	51,431	288.9	1.3	1.4	33.0
14	伊藤ハム	ロイヤルボールウインナー 290g	12,004,908	34,535	347.6	1.0	0.9	25.5
15	伊藤ハム	まるごと美味しいフランク 285g	10,737,563	33,886	316.9	0.9	0.9	67.5
16	日本ハム	あらびきグルメドステーキ 4個	10,021,102	25,746	389.2	0.9	0.7	52.1
17	丸大食品	串フランク 35g×10	9,534,974	23,673	402.8	0.8	0.7	50.1
18	フードリエ	家族の定番モーニングステーキ 140g	9,368,547	33,999	275.6	0.8	0.9	64.6
19	丸大食品	徳用 赤ウインナー 186g	8,306,526	28,346	293.0	0.7	0.8	52.7
20	日本ハム	シャウエッセン シャウスライス 3パック 111g	8,077,826	30,016	269.1	0.7	0.8	74.8
21	プリマハム	お弁当ランドタコさんウインナー 72g	7,799,785	52,589	148.3	0.7	1.4	76.9
22	伊藤ハム	ポークピッツ徳用サイズ 240g	7,760,035	14,157	548.1	0.7	0.4	32.4
23	日本ハム	モーニングサーブ 160g	7,667,766	27,529	278.5	0.7	0.8	57.3
24	伊藤ハム	ポークピッツ 71g	7,126,389	34,043	209.3	0.6	0.9	63.0
25	日本ハム	アンティエ レモン&パセリ 136g	6,683,487	19,083	350.2	0.6	0.5	64.0
26	日本ハム	シャウエッセン4種のチーズ 94g×2	6,291,684	16,341	385.0	0.5	0.5	42.8
27	フードリエ	あらびきソーセージステーキ 300g	5,878,273	15,363	382.6	0.5	0.4	39.4
28	イオントップバリュ	特級あらびきポークウインナー 260g	5,845,952	15,093	387.3	0.5	0.4	9.1
29	信州ハム	グリーンマーク 粗挽ウインナー 92g	5,633,994	20,285	277.7	0.5	0.6	48.6
30	シジージャパン	Vパック ポークウインナー 260g	5,506,317	15,552	354.1	0.5	0.4	21.1
31	フードリエ	やみつきになる辛口チョリソー 150g	5,452,474	18,794	290.1	0.5	0.5	45.3
32	丸大食品	味の主演ポロニアソーセージ 280g	5,426,476	16,449	329.9	0.5	0.5	42.5
33	プリマハム	ジョンソンヴィル オリジナルスモーク 360g	5,405,500	8,136	664.4	0.5	0.2	56.3
34	米久	串つき フランクフルト 29g×10	5,017,090	13,993	358.5	0.4	0.4	27.5
35	銀河フーズ	チーズでるソーセージ 63g×2	5,010,946	16,253	308.3	0.4	0.4	19.6
36	丸正フーズ	えびの高原 ロングサイズウインナー 220g	5,008,415	17,876	280.2	0.4	0.5	5.1
37	プリマハム	サラダにちょうどいいね。 ピアソーセージ 73g	4,999,650	25,111	199.1	0.4	0.7	64.4
38	伊藤ハム	特級あらびきポークウインナー 505g	4,920,981	7,104	692.7	0.4	0.2	13.7
39	日本ハム	ウイニーミニ 72g	4,878,365	41,262	118.2	0.4	1.1	51.5
40	フードリエ	やみつきになるレモン&パセリウインナー 150g	4,837,003	16,839	287.3	0.4	0.5	45.4
41	シジージャパン	Vパック 皮なしウインナー 260g	4,812,372	15,971	301.3	0.4	0.4	24.7
42	伊藤ハム	ベルガヴルストブラックペッパー 110g	4,555,665	15,313	297.5	0.4	0.4	61.8
43	日本ハム	シャウエッセン 156g	4,504,886	16,007	281.4	0.4	0.4	4.0
44	信州ハム	グリーンマーク あらびきポーク&チキンウインナー 62g×2	4,367,119	15,821	276.0	0.4	0.4	23.6
45	日本ハム	ウイニーミニ 72g×2	4,295,112	16,414	261.7	0.4	0.5	34.1
46	伊藤ハム	チーズイン 71g×2	4,046,638	12,857	314.7	0.3	0.4	23.6
47	日本ハム	切れ目入赤ウインナー 50g	4,021,997	37,087	108.5	0.3	1.0	38.0
48	米久	御殿場高原あらびきポーク 1000g	3,999,296	4,251	940.8	0.3	0.1	4.7
49	プリマハム	ジョンソンヴィル チェダーチーズ 396g	3,996,200	6,288	635.5	0.3	0.2	47.1
50	伊藤ハム	TheGRANDアルトバイエルンジッパー 468g	3,904,995	5,303	736.4	0.3	0.1	10.3

東京・大阪枝肉相場、全国と畜頭数

[東京食肉卸売市場] 10月24日
枝肉卸売価格(瑕疵除く)(頭、1kg当たり円、税込み)

◇牛生体		5	4	3	2	1	
和牛	雌 A	高値	2,904	2,351	2,156	-	-
		安値	2,239	2,114	2,127	-	-
		平均	2,466	2,245	2,142	-	-
	64頭	頭数	42	20	2	-	-
	雌 B	高値	-	2,123	-	-	-
		安値	-	2,030	-	-	-
		平均	-	2,073	-	-	-
	2頭	頭数	-	2	-	-	-
	去 A	高値	3,300	2,463	2,166	-	-
		安値	2,052	2,161	2,075	-	-
		平均	2,486	2,277	2,121	2,001	-
	176頭	頭数	135	31	9	1	-
去 B	高値	-	-	-	-	-	
	安値	-	-	-	-	-	
	平均	-	-	-	-	-	
-頭	頭数	-	-	-	-	-	
乳牛	雌 B -頭	平均	-	-	-	-	
	雌 C -頭	平均	-	-	-	-	
	去 B -頭	平均	-	-	-	-	
	去 C -頭	平均	-	-	-	-	
交雑牛	雌 B	平均	-	1,758	1,570	1,503	-
		頭数	-	2	1	3	-
	雌 C	平均	-	-	-	1,336	-
		頭数	-	-	-	2	-
	去 B	平均	-	1,791	1,621	1,520	-
頭数		-	2	5	6	-	
去 C	平均	-	1,537	1,489	1,309	-	
5頭	頭数	-	2	2	1	-	

	牛	豚	搬入牛	搬入豚		その他
と畜	275	892	-	(競り)	(相対)	
売買	328	1,044	194.5	-	28	51

◇牛搬入		5	4	3	2	1
和 雌	A	1,986	1,824	1,556	1,464	-
	B	1,656	1,612	1,575	1,414	-
和 去	A	2,480	2,197	-	2,123	-
	B	-	-	-	-	-
乳 雌	B	-	-	-	1,047	1,008
	C	-	-	-	1,054	984
乳 去	B	-	-	-	-	-
	C	-	-	-	-	-
交 雌	B	-	1,684	1,509	1,197	995
	C	-	-	-	1,227	1,011
交 去	B	-	1,654	1,617	1,435	-
	C	-	-	1,500	-	-

◇豚		[極上]	[上]	[中]	[並]	[等外]
生体	高値	585	734	691	616	508
	安値	542	511	497	421	110
	平均	563	542	534	513	490
	頭数	(6)	(318)	(363)	(246)	(111)
搬入競り	高値	-	-	-	-	-
	安値	-	-	-	-	-
	頭数	(-)	(-)	(-)	(-)	(-)
搬入相対	高値	-	619	597	464	528
	安値	-	619	454	410	335
	平均	-	619	513	422	519
	頭数	(-)	(4)	(6)	(7)	(11)

[大阪食肉卸売市場] 10月24日
枝肉卸売価格(生体)(1kg当たり円、税込み) []は豚規格

	5 [極上]	4 [上]	3 [中]	2 [並]	1 [等外]
和 雌 A	2,605	2,154	-	-	-
(頭数)	(9)	(5)	(-)	(-)	(-)
B	-	-	-	-	-
(頭数)	(-)	(-)	(1)	(1)	(-)
和 去 A	2,415	2,054	1,944	-	-
(頭数)	(8)	(3)	(1)	(-)	(-)
B	-	-	-	-	-
(頭数)	(-)	(-)	(-)	(-)	(-)
乳 去 B	-	-	-	-	-
交雑雌 B	1,995	1,711	1,574	-	-
C	-	1,568	1,609	1,415	-
交雑去 B	-	1,763	1,601	1,459	-
C	-	-	1,583	1,481	-
豚	563	545	543	507	469

[全国と畜概算頭数]
農水省統計部発表 (頭)

	10月24日	10月23日	(10月累計)
豚	62,800	67,200	1,122,900
成牛計	4,050	3,650	72,880
和牛雌	920	920	18,490
和牛去勢	910	900	18,730
乳牛雌	730	650	12,260
乳牛去勢	300	440	6,710
交雑雌	540	350	7,480
交雑去	650	390	9,050

[去勢牛 B3・2 規格 枝肉取引価格] 10月24日

東京	1,540円(前日 1,515円)
大阪	1,582円(前日 1,511円)

[豚・全農建値] 10月24日

上	中	取引頭数	市況
543円	530円	1,255頭	急伸

と畜	牛 50頭	豚 71頭	牛概況	もちあい
売買	牛 81頭	豚 128頭	豚概況	まちまち

各地の豚枝肉、豚部分肉、食鳥相場

[主要市場豚枝肉卸売価格] 10月24日 (1kg当たり円、税込み)

	上加重 (前日)	中加重 (前日)	と畜	上場	市況
北海道 [セ]	562 (562)	- (-)	5,589	-	もちあい
仙台 [中]	530 (-)	462 (461)	581	47	小反落
栃木 [地]	512 (499)	472 (471)	1,655	95	反発
茨城 [地]	522 (517)	495 (492)	1,204	648	続伸
群馬 [地]	574 (525)	481 (444)	2,045	311	続伸
さいたま [中]	553 (528)	541 (519)	257	251	急続伸
東京 [中]	542 (518)	534 (508)	892	1,044	急伸
横浜 [中]	534 (521)	515 (496)	688	685	上伸
山梨 [地]	- (659)	- (490)	108	13	休市
浜松 [地]	- (-)	- (-)	-	-	競り休止
名古屋 [中]	552 (538)	519 (518)	946	264	反発
京都 [中]	575 (621)	578 (559)	79	63	もちあい
大阪 [中]	545 (-)	543 (564)	71	66	まちまち
神戸 [中]	536 (606)	531 (586)	-	52	下押し
岡山 [地]	723 (661)	697 (638)	362	291	暴騰
広島 [中]	548 (-)	529 (-)	368	45	続落
福岡 [中]	552 (551)	512 (518)	558	249	もちあい

注：北海道はホクレン大卸売価格で、前日の全道と畜頭数。

[日本食肉流通センター] 10月17日～10月23日
豚カット肉 [I] (1kg当たり円、税込み、重量kg)

◇首都圏 総重量 1,616,963 kg

	第1四分位値	重量中央値	第3四分位値	刈込み平均値	取引重量
肩ロース	1,096	1,199	1,279	1,201	74,385
うで	683	756	824	761	140,215
ロース	1,075	1,166	1,253	1,169	141,264
ばら	1,179	1,264	1,345	1,265	168,273
もも	739	768	834	779	239,390
ヒレ	1,058	1,164	1,203	1,164	19,545
セット	907	1,044	1,076	1,014	833,891

◇近畿圏 総重量 769,798 kg

	第1四分位値	重量中央値	第3四分位値	刈込み平均値	取引重量
肩ロース	1,188	1,339	1,395	1,323	61,076
うで	673	740	828	756	124,539
ロース	1,058	1,237	1,299	1,201	100,835
ばら	1,285	1,315	1,372	1,314	138,932
もも	713	764	832	758	183,168
ヒレ	1,188	1,296	1,403	1,296	9,455
セット	882	1,000	1,125	1,009	151,793

[食鳥正肉日経相場] 10月23日
荷受売値平均値 (kg当たり円、税抜き)

◇東京 (8社)

	安値	加重平均	高値	販売量 (t)
モモ	667	738	942	181
ムネ	501	558	696	158

◇大阪 (2社)

	安値	加重平均	高値	販売量 (t)
モモ	676	805	1,030	2
ムネ	501	544	636	1

[農水省統計情報部食鳥市況] 10月23日
kg当たり円、税抜き

	モモ肉	ムネ肉	手羽ト	手羽キ	ササミ
高値	1,008	777	550	600	650
安値	650	538	290	360	350
平均	737	578	-	-	-

※日本食肉流通センター：①数値はすべて記載日中間（1週間分）に収集した累積データをもとに算定しており、直近1週間の状況を示している。②重量ベースでみた価格の分布。代表値は「重量中央値」であり、参考値として「第1四分位値」「第3四分位値」「刈込み平均値」を算定。③収集した取引価格データ（単価・重量）を単価の低いものから順に並べ替えた上で取引重量を累積し、総取引重量のちょうど50%に位置する単価を「重量中央値」。最低価格から順に累積したデータを4等分し、最初の境界に位置する単価を「第1四分位値」3番目の境界に位置する単価を「第3四分位値」という。「刈込み平均値」は、第1四分位と第3四分位の間の重量ベースの平均値（加重平均値）。

食肉業界紙のパイオニア

食肉通信の 専門紙・誌と本

食肉業界のあらゆる情報を迅速・正確に伝えるべく、日刊、週刊、月刊の3紙を定期発行。食肉関連の情報を網羅した週刊「食肉通信」、日々のニュース速報に特化した日刊「食肉速報」、市場分析などテーマ性の高い情報を詳細に掘り下げる月刊「ミート・ジャーナル」を基幹媒体として、食肉に関する専門書籍を多数発行しております。

■業界動向がデータでわかる 数字でみる食肉産業

生産から流通、販売まで関連分野のデータを集積。B5判。年1回発行。

B5判 472頁 4,191円(送料別)

■畜産・食肉業界の動向大全 日本食肉年鑑

現状分析と将来の展望、戦略構築に必携の一冊。関係名簿、畜産・食肉需給の動向、食肉流通の動向、食肉加工品関係の売れ筋動向なども収録。年1回発行。

B5判 500頁 14,850円(送料別)

◆食肉販売&経営関連

銘柄牛肉 ガイドブック

隔年刊。全国の銘柄牛肉の品種、飼養管理の方法、生産・出荷の実施主体、食肉処理と出荷・販売先、飼養頭数、ブランドの特徴など最新データを満載。

B5判 258頁 定価2,500円(送料別)

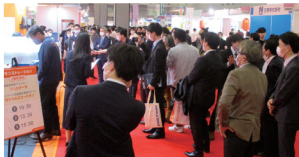
銘柄豚肉 ガイドブック

隔年刊。全国の銘柄豚肉の品種、飼養管理の方法、生産・出荷の実施主体、食肉処理と出荷・販売先、飼養頭数、ブランドの特徴、輸出の状況など最新データを満載。

B5判 240頁 定価2,200円(送料別)

◆イベント

■国内で唯一、 最大級の食肉総合見本市



食肉産業展

食のグローバル化が目覚ましい発展を遂げる中で、和牛に象徴される日本独自の食文化を守り今後の成長を促すため、多彩な素材食品、加工技術、販売手法、管理システムを一堂に集めて提案いたします。

(HP) <https://www.shokuniku-sangyoten.jp/>

お申し込みは電話かFAXで
お近くの食肉通信社まで

株式会社 食肉通信社

- 大阪 〒550-0005 大阪市西区西本町3-1-48 TEL 06(6538)5505 FAX 06(6538)5510
- 東京 〒101-0021 東京都千代田区外神田2-14-10 TEL 03(6206)0929 FAX 03(6206)0928
*東京事務所は2025年2月10日より上記の新住所に移転しました。電話・FAX番号も変更となりましたので、宜しくお願い致します。
- 九州 〒812-0029 福岡市博多区古門戸町3-12 TEL 092(271)7816 FAX 092(291)2995

週刊 食肉通信



食肉全般の行政、業界ニュースをはじめ、新製品や食肉店経営のページ、量販店・外食、食肉組合、食肉市場などのニュースのほか、週間・月間市況や全国の食肉市場の牛・豚肉相場、食鳥相場など、国内外の生産から商社、卸、小売まで広範な情報を掲載しています。わが国唯一の食肉専門紙。

発行は毎週火曜日、ブランケット判8~12ページ、価格は年間25,000円(税・送料込)

日刊 食肉速報



食肉関連に関する行政、業界の動向をはじめ、国産(牛枝肉・部分肉、豚枝肉・部分肉、プロイラー)と輸入(米国産やカナダ産の牛肉・豚肉、豪州産牛肉など)の相場市況を毎日掲載するとともに、企業情報・企業倒産など日々の業界ニュースをお届けします。

発行は月曜日から金曜日、A4判14ページ、価格は年間82,080円(税・送料込) ※軽減税率対象

月刊 ミート・ジャーナル



食肉の流通チャネルが多様化する中で、その時々のもっとも話題性の高いテーマを多角的視野で捉え、現場をレポート・分析。あわせて食肉・食肉製品など総業の製造・流通・販売の現場ですぐに役立つ技術情報などを掲載する月刊専門誌。

発行は毎月月上旬、B5判120~150頁、価格は年間23,100円(税・送料込)

◆教材&レポート等

■あなたの常識を強固にする 今さら聞けない肉の常識

平野正男著
鏡 晃

肉はなぜ赤いのか、しゃぶしゃぶがおいしい理由は?など66の常識をわかりやすく解説。

A5判 152頁 定価1,500円(送料別)

■~食肉のプロフェッショナルを育てる~シリーズ 牛枝肉・牛部分肉の見方 牛肉の見方を簡単図解

「牛枝肉、牛部分肉のポイント」について分かりやすくまとめた待望の入門書。

B5判 90頁 定価3,000円(送料別)

■職人の技を次世代へ繋ぐ、保存版 牛枝肉・部分肉の 分割と商品化

カラー写真も豊富で、各種規格、枝肉の分割から商品化までの全てが分かる一冊。

B5判 216頁 定価5,500円(送料別)

■知識を豊かにする 食肉用語事典

平成22年に新改訂した、定評のエンサイクロペディア。新訂正版は3,000語採録。

日本食肉研究会編 A5判 506頁 定価7,000円(送料別)

◆ステーショナリー

食肉手帳 DIARY

毎年発行し好評をいただいている業界人必携の手帳がグレードアップ。機能性、食肉価格などの資料も充実し、日頃の業務をサポートします。名入れも可。

横9.4cm×縦14.5cm 定価990円 ※購入される冊数によって価格は変動します