

令和7年
2025年

11月27日
木曜日

第11842号

食肉速報

— THE DAILY MEAT NEWS —

昭和51年5月19日
第三種郵便物認可

購読料(前納)
年間 82,080円
(税込み)
6カ月 42,120円
(税込み)

本紙は関連企業・団体との
タイアップ企画記事を含みます

【発行所】株式会社食肉通信社
<https://www.shokuniku.co.jp/>

東京支社
〒101-0021 東京都千代田区外神田2-14-10
TEL03-6206-0929 FAX03-6206-0928

大阪本社
〒550-0005 大阪市西区西本町3-1-48
TEL06-6538-5505 FAX06-6538-5510

九州支局
〒812-0029 福岡市博多区古門戸町3-12
TEL092-271-7816 FAX092-291-2995



第74回松阪肉牛共進会が開催された……P3

- ▶ [牛・豚・鶏肉需給予測] 12月牛肉生産は前年比6・5%増……………P2
- ▶ 松阪肉牛共進会、朝日屋が過去最高の5200万超で落札……………P3
- ▶ [肉類通関速報・10月] 計27万3822tで前年比1・0%増……………P3
- ▶ マルイチ産商がりんご和牛信州牛共進会・見本市を開催、県知事賞・金賞は大国屋が購買……………P4
- ▶ 牛枝の捌きを学ぶ、九州業務卸組合が技術研修会……………P4～5
- ▶ [肉豚出荷予測] 1～3月は1・3%減、4月は1・2%増……………P5
- ▶ [POSランク10月中華総菜製品]……………P5
- ▶ [配合飼料生産量・9月] 計187万4222tで前年比4・0%増……………P6
- ▶ [SM販売統計調査10月] 畜産品の売上高は前年同月比3・4%増……………P6
- ▶ FOOD STYLE JAPAN〈九州〉、アンズコフーズ初出展で「オーシャンビーフ」をPR……………P7
- ▶ エスフーズ「牛すじ煮込み」、「ジャパン・フード・セレクション」グランプリ受賞……………P7
- ▶ [POSランク10月洋総菜製品]……………P7
- ▶ 中華総菜製品10月 POS売れ筋品目 ベストランキング月次……………P8
- ▶ 洋総菜製品10月 POS売れ筋品目 ベストランキング月次……………P9
- ▶ [東京・大阪枝肉相場、全国と畜頭数] 26日……P10
- ▶ [各地の豚枝肉、豚部分肉、食鳥相場] 26日…P11

注目のヘッドライン

【牛・豚・鶏肉需給予測】 12月牛肉生産は前年比6・5%増

農畜産業振興機構は26日、11、12月の牛・豚・鶏肉需給予測を発表した。

…詳細はP2

松阪肉牛共進会、朝日屋が過去最高の5200万超で落札

…詳細はP3



国内で唯一、最大級の食肉総合見本市

第50回

2026食肉産業展

2026 Japan Meat Industry Fair 50th.

会期● 2026年3月10日(火)⇒13日(金)

会場● 東京ビッグサイト 主催● 食肉産業展実行委員会 後援● 農林水産省、厚生労働省ほか



半世紀の集大成を
未来へつなぐ

圧倒的開催規模!

フード業界が最も注目する
国内最大規模の総合見本市



同時開催

アジア最大級の食品・飲料総合展示会
The 50th International Food and Beverage Exhibition
FOODEX JAPAN 2025



【牛・豚・鶏肉需給予測】12月牛肉生産は前年比6・5%増

農畜産業振興機構は26日、11、12月の牛・豚・鶏肉需給予測を発表した。それによると、牛肉の生産量は11月が3万2900t(前年同月比6・0%減)、12月が3万4300t(6・5%増)と予測。品種別出荷頭数をみると、11月は和牛が5万3200頭、交雑種が2万4600頭、乳用種が2万3千頭、12月は和牛が5万5900頭、交雑種が2万5800頭、乳用種が2万2800頭とそれぞれ予測している。

また、輸入量は11月が4万500t(17・1%増)、12月が3万8600t(1・6%減)とそれぞれ予測。内訳をみ

ると、11月は冷蔵品が1万3700t(0・5%増)、冷凍品が2万6800t(28・0%増)。12月は冷蔵品が1万4200t(11・2%減)、冷凍品が2万4400t(5・1%増)と見込んでいる。冷蔵品は国内需要が低調な中、11月は前年の輸入量が低水準であったことなどから、前年同月をわずかに上回ると予測。12月は、現地価格の高止まりなどにより、主要輸入先を含むほとんどの輸入先からの輸入量の減少が見込まれることなどから、前年同月をかなり大きく下回ると予測する。冷凍品は、先々の価格上昇が予想される中、米国産ショートプレートや豪州産のうち主に加工品のひき材などに使用されるトリミングを中心に確保を急ぐ動きが見込まれること等から、11月は大幅に、12月はやや、いずれも前年同月を上回ると予測する。

豚肉は、生産量は11月が7万3600t(6・1%減)、12月が8万1300t(0・9%増)の予測。輸入量は、11月が7万5900t(3・0%減)、12月が7万5200t(1・7%減)としている。冷蔵品は、11月は米国産の価格が高水準にある中、カナダ産およびメキシコ産の増加が見込まれることなどから、前年同月をかなり大きく上回る一方、12月は前年の輸入量が通関のずれ込みなどを受け、高水準となったこと等から、前年同月をわずかに下回ると予測する。冷凍品は、国内の輸入品在庫が多いことなどから、11月はかなり大きく、12月はわずかに、いずれも前年同月を下回ると予測している。

また、鶏肉の生産量は、11月は14万2600t(1・2%減)、12月は15万5400t(0・7%増)の予測。輸入量は11月が4万9800t(4・3%減)、12月が4万7千t(6・0%減)としている。主要輸入先であるブラジルやタイにおいて、労働者不足などにより生産量が減少した影響等を受けて、11月はやや、12月がかなりの程度、いずれも前年同月を下回ると予測している。

牛・豚・鶏の需給予測

(単位:頭、トン)

	11月		12月	
	出荷頭数	前年比	出荷頭数	前年比
牛 計	101,300	92.1	105,000	104.2
和牛	53,200	91.6	55,900	107.9
交雑牛	24,600	100.1	25,800	110.2
乳牛	23,000	85.9	22,800	91.0
豚	1,320,000	93.6	1,475,000	100.7

部分肉の需給予測

		11月		12月	
		量	前年比	量	前年比
牛肉	生産量	32,900	94.0	34,300	106.5
	輸入量	40,500	117.1	38,600	98.4
	出回り量	75,300	97.5	74,100	96.5
	月末在庫量	146,700	99.4	145,600	103.6
豚肉	生産量	73,600	93.9	81,300	100.9
	輸入量	75,900	97.0	75,200	98.3
	出回り量	162,600	99.4	164,400	99.6
	月末在庫量	218,300	101.0	210,500	101.1
鶏肉	生産量	142,600	98.8	155,400	100.7
	輸入量	49,800	95.7	47,000	94.0
	出回り量	201,400	101.0	216,900	103.3
	月末在庫量	155,300	91.3	140,700	85.6

輸入量の内訳(部分肉ベース)

		11月		12月	
		量	前年比	量	前年比
牛肉	冷蔵	13,700	100.5	14,200	88.8
	冷凍	26,800	128.0	24,400	105.1
	合計	40,500	117.1	38,600	98.4
豚肉	冷蔵	34,300	112.7	33,600	97.3
	冷凍	41,600	87.1	41,600	99.1
	合計	75,900	97.0	75,200	98.3

松阪肉牛共進会、朝日屋が過去最高の5200万超で落札

第74回松阪肉牛共進会が23日、三重県松阪市の松阪農業公園ベルファームで開催された。同共進会はベルファームで同日開催されている「松阪牛まつり」のメインイベントとして開催され、審査から表彰式、さらには競りの様子まで一般観覧が可能となっている。10月25日に予選会を開催し、これを勝ち抜いた50頭の特産松阪牛(兵庫県産の子牛を導入し、松阪牛肥育地域で900日以上肥育したもの)がこの本選会に出場。予選会を突破した優れた生体が一堂に会し、さらなる厳しい審査に臨んだ。

その中で、松阪牛の頂点となる優秀賞1席に輝いたのは、中尾教昭さん出品の「かずみ号」(父「忠味土井」、母の父「芳山土井」、母の祖父「丸宮土井」、体重691kg、肥育日数1162日)。中尾さんは昨年の共進会に続いて2連覇を達成。同共進会で連覇が記録されたのは平成11年の久保巳吉さん以来、26年ぶりの快挙となった。競りの最後に出品された同牛は、三重県津市の(株)朝日屋(香田佳永社長)が5259万円の最高値で落札した。5千万円の大台突破は平成14年(5千万円で朝日屋が落札)以来で、自社が持つ過去最高値記録を更新した。また、朝日屋の1席牛落札は32回連続で通算42回目となった。

出品牛の審査に当たった三重県畜産研究所大家畜研究課主査研究員の梅木俊樹審査長は「いずれの出品牛も2年半以上、長いものでは4年にわたり、情熱と高度な肥育技術を注いだ成果が形となった素晴らしい仕上がりで、極めて僅差の審査結果となった」と全ての出品者をねぎらい、「その中で優秀賞1席『か



ずみ号』は背腰の幅、張り、胸の深みがきわめて豊かで、その圧倒的な体積感は群を抜いていた。各部位の肉付きのバランスが良く、全身の輪郭が極めて滑らかで、特産松阪牛らしい品位にも優れていた」とした。

競りは全ての出品牛で150万円を開始価格とし、大きく競り上がって落札された。1席牛の競りは2千万円から開始し、10分以上にわたって長い競り合いが続き、朝日屋が5259万円の最高値で落札。朝日屋の1席牛落札は32回連続で、通算42回目となった。

朝日屋の香田社長は「1席牛だけでなく、非常に仕上がりの良い牛がたくさんそろっていた。今年も夏場の猛暑が厳しく、生産者も苦労されたことと思われる。厳しい環境の中で育ててくれた生産者に感謝するとともに、この購買が生産者の励みになればうれしい」と語った。

朝日屋は入賞牛を含む19頭を買い受け、最多購買者となった。今回落札した「特産松阪牛」は12月11日から開催される朝日屋恒例イベント「名牛まつり」で、通常価格で販売する。

【肉類通関速報・10月】計27万3822tで前年比1・0%増

財務省がこのほど公表した10月の貿易統計速報によると、肉類の輸入通関量は合計27万3822t(前年同月比1・0%増)と前年同月を上回った。米国からの肉類輸入量は4万9487t(0・5%増)と増加し、EUは2万2308t(17・0%減)となった。また、アジアからは6万9246t(1・0%減)と減少し、そのうち中国は2万

1259t(8・1%増)、韓国は143t(21・0%減)、ASEANは4万7824t(4・5%減)となった。

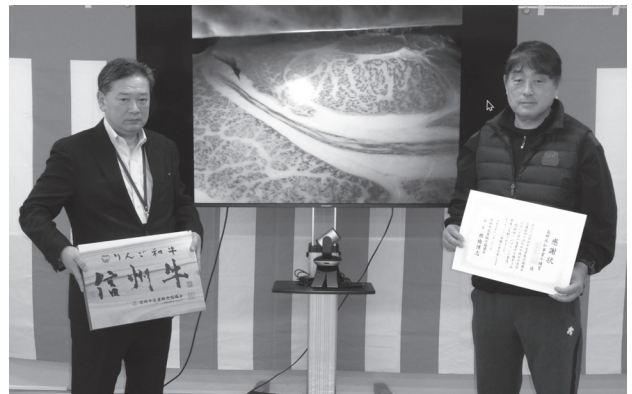
	数量	伸び率
米国	49,487	0.5
EU	22,308	-17.0
アジア	69,246	-1.0
中国	21,259	8.1
大韓民国	143	-21.0
ASEAN	47,824	-4.5
肉類計	273,822	1.0

マルイチ産商がりんご和牛信州牛共進会・見本市を開催 県知事賞・金賞は大国屋が購買

信州牛生産販売協議会(根橋博志会長)は22日、23日の2日間、(株)マルイチ産商畜産事業部と大信畜産工業(株)の協賛による「第40回りんご和牛信州牛共進会」および「第93回りんご和牛信州牛見本市展示即売会」を長野県中野市の大信畜産工業・中野本社工場で開催した。長野県おいしい牛肉認定事業による「信州プレミアム牛肉」を含む黒毛和種54頭(共進会34頭、見本市20頭)が出品された。

りんごで育てた銘柄牛として定着した「信州牛」は、昭和40年代から地元生産者、大信畜産工業(株)とマルイチ産商がブランド化し、育成してきた。食品の副産物であるリンゴジュースの搾りかすをはじめ、おから、みそ大豆の煮汁、トマト・酒・ワインのかすなどを発酵させた専用の飼料で肥育された信州牛は、和牛の逸品として広く認められてきた。2010年、名称を「りんご和牛信州牛」に刷新し、最近では、その産地や生産者、生産方法などの確かさが評価され、安全で高品質な牛肉として注目を浴びている。

第40回の節目を迎えた共進会の長野県知事賞は、農事組合法人高井富士畜産の出品牛(A5、去勢、枝肉重量563・6kg、BMSNo.12、オレイン酸計測値60・7%)が受賞し、「うちわ方式」の競りにより、キロ当たり



3910円で(株)大国屋が購買した。また見本市の金賞は荒井伸吾さんの出品牛(A5、去勢、枝肉重量573・3kg、BMSNo.12、オレイン酸計測値53・8%)が受賞、重複希望があった枝肉の恒例のくじ引き抽選によりキロ当たり3300円で(株)大国屋が購買した。

牛枝のさばきを学ぶ、九州業務卸組合が技術研修会

九州食肉業務用卸協同組合(清田浩徳理事長)は26日、大分県豊後大野市の県畜産公社で牛枝肉に関する知識やさばきを学ぶ研修会を開き、組合員ら約40人が参加した。同組合が実施する令和7年度食肉流通経営体質強化促進事業の取り組み。牛肉の卸など中間流通においては現在、部分肉での取引が主流で普段、枝肉を取り扱う機会が減っている。同事業では枝肉の見方や格付方法など経験や知識の浅い従業員らを対象に学びの機会を提供し、各企業それぞれの活性化につなげていくことが狙い。

冒頭、清田理事長は研修会を通じて「枝肉に関する知識や技術を改めて学び直し、皆さまの経営に役立ててほしい」とあいさつ。施設の紹介動画や生産工程



をつぶさに視察・見学した他、冷蔵庫内では日本食肉格付協会の格付員が実際の枝肉を前に格付評価の判断基準となる枝肉の見方やロース芯面積の計測法

など詳細について分かりやすく解説。その後、熟練者の手ほどきを受けながら実際に牛枝肉を加工し分割や骨抜き作業にいそしんだ。

なお前日は大分市のミートクレストで複数の座学

講習会も実施。講師には食肉の軟化や保水性、うまみ成分の向上などに一定の効果を示す乳酸菌の発酵について明治(東京都中央区)の担当者らを招き、知識を深めた。

[肉豚出荷予測] 1～3月は1・3%減、4月は1・2%増

農水省食肉鶏卵課は25日、10月から令和8年4月までの肉豚出荷予測を公表した。10月は147万9千頭で前年を1・4%上回り、過去5年平均(平年)との比較では平年を上回る見通し。11月は132万頭(6・4%減)で平年を下回る見通し。12月は147万5千頭(0・8%増)で平年を下回る見通し。10～12月は427万4千頭(1・3%減)で平年を下回る見通し。

1月は134万2千頭(4・4%減)で平年を下回る見通し。2月は124万7千頭(3・3%減)で平年を下回る見通し。3月は140万6千頭(3・9%増)で平年を下回る見通し。1～3月は399万5千頭(1・3%減)で平年を下回る見通し。4月は139万2千頭(1・2%増)で平年並みと予測している。

[肉豚出荷動向予測]

年・月	出荷・千頭	前年比%	1日当たり	価格
令和6年7	1,311	105.1	58,921	832
8	1,223	94.1	57,543	767
9	1,278	98.8	66,369	668
7～9月計	3,812	99.3	—	—
10	1,458	101.5	62,710	620
11	1,410	95.1	69,630	571
12	1,464	100.1	65,798	638
10～12月計	4,332	99.0	—	—
令和7年1	1,404	99.3	66,071	598
2	1,290	93.8	70,685	617
3	1,353	98.7	66,815	615
1～3月計	4,047	97.3	—	—
4	1,376	97.7	64,753	599
5	1,297	95.4	64,049	661
6	1,231	103.2	57,935	795
4～6月計	3,904	98.0	—	—
7	1,281	97.7	57,588	868
8	1,178	96.4	58,184	670
9	1,314	102.8	64,873	648
7～9月計	3,773	99.0	—	—
*10	1,479	101.4	66,472	—
*11	1,320	93.6	68,571	—
*12	1,475	100.8	63,441	—
10～12月計	4,274	98.7	—	—
令和8年*1	1,342	95.6	63,153	—
*2	1,247	96.7	64,779	—
*3	1,406	103.9	66,165	—
*1～3月計	3,995	98.7	—	—
*4	1,392	101.2	65,506	—

* 予想、単位：千頭、前年同月比%。* 1日当たりは本紙試算、価格は東京市場・極上・上規格

[POS ランク 10 月中華総菜製品] 「SP 肉まん」が首位

(株)KSP—SPが全国食品スーパーマーケットから独自に収集した10月POS／中華総菜製品売れ筋ランキングによると、シジシージャパン「SP肉まん」(85g×4)が首位だった。

2位は蓬萊本館「フレッシュ豚マン」(120g×3)、3

位は楽陽食品「チルドシウマイ12個」、4位は紀文食品「肉まん 1個」(140g)、5位は山崎製パン「肉まん 4個」だった。対象店舗1070店舗の総販売金額は5億2575万4644円。

[配合飼料生産量・9月] 計 187万4222 tで前年比4・0%増

農水省が20日に公表した9月の配合飼料の生産・出荷・在庫状況(速報版)によると、生産量は187万4222 t(前年同月比4・0%増)、出荷量は1188万

6538 t(4・2%増)となった。

このうち養鶏用をみると、成鶏は生産量が43万7506 t(4・3%増)、出荷量が44万5233 t(4・4%増)、ブロイラーは生産量が30万8049 t(1・8%増)、出荷量が30万9567 t(1・8%増)となっている。育すうは生産量が5万30 t(10・6%増)、出荷量が4万9981 t(9・5%増)と前年同月を上回った。

養豚用の肉豚は生産量が19万7501 t(6・0%増)、出荷量が20万432 t(6・8%増)、子豚は生産量、出荷量ともに前年同月を上回った。

肉牛用は生産量が37万9984 t(3・3%増)、出荷量は38万2070 t(3・5%増)。肉牛用のうち子牛用は生産量、出荷量ともに前年同月を下回った。

配合飼料生産・出荷・在庫状況

単位:トン、%

	区分	生産量	前年比	出荷量	前年比	当月末在庫
養鶏用	計	795,585	103.7	804,781	103.7	9,977
	育すう	50,030	110.6	49,981	109.5	1,280
	成鶏	437,506	104.3	445,233	104.4	4,044
	ブロイラー	308,049	101.8	309,567	101.8	4,653
養豚用	計	446,099	104.8	450,952	105.7	12,815
	ほ乳期	57,858	103.3	57,730	105.6	5,846
	子豚	120,213	103.3	121,845	103.9	2,165
	肉豚	197,501	106.0	200,432	106.8	3,001
	種豚	70,527	105.5	70,945	105.7	1,803
養牛用	乳牛用計	248,373	104.7	244,902	104.7	27,443
	うち子牛用	13,580	110.4	13,184	109.4	3,379
	肉牛用計	379,984	103.3	382,070	103.5	28,574
	うち子牛用	52,889	97.4	52,794	97.8	8,190

注:工場数132

[SM 販売統計調査 10月] 畜産品の売上高は前年同月比 3・4%増

日本スーパーマーケット協会など3団体がまとめたスーパーマーケット販売統計調査資料によると、10月の食料品売上高は1兆31億405万円(全店ベース前年同月比3・7%増)となった。

畜産品の売上高は1266億6982万円(3・4%増)で、牛肉の低調と、豚肉・鶏肉など値頃商品への需要スーパーマーケット統計調査

シフト傾向は継続しているが、国産豚肉の相場が安定してきて、スライスや切り落としなどが好調に推移。気温低下により鍋需要も高まり、全体をけん引した。牛肉は高止まり傾向が続き、輸入牛は不振だったが、国産にはやや回復傾向もみられた。鶏肉は価格高騰が続く中でも堅調に推移した。加工肉は不調とする店舗が多かった。

総菜の売上高は1230億4381万円(4・2%増)で、気温の低下とともに揚げ物・天ぷら類、冷総菜はやや鈍くなったものの、米飯類、麺類は引き続き堅調に推移しており、カテゴリー全体では好調に推移した。かきやさんまなど、秋らしい商材を使用した総菜が好調に推移。焼きそば、たこ焼きなど軽食関連も好調とのコ

エリア別集計	既存店
	前年同月比
北海道・東北	101.8%
関東	103.3%
中部	102.4%
近畿	101.3%
中国・四国	102.0%
九州・沖縄	103.7%

メントが多い。一方ですし類は動きが鈍かった。運動会や行楽需要により、焼き鳥やギョーザなどのつまみ関連も順調に推移した店舗が多い。

※集計企業270社・8412店舗

JSA(日本SM協会) 全国スーパーマーケット協会 AJS(オール日本SM協会)

FOOD STYLE JAPAN 〈九州〉 アンズコフーズ初出展で「オーシャンビーフ」をPR

国内最大級の食の展示会「FOOD STYLE JAPAN〈九州〉」が19、20日の2日間にわたって、マリンメッセ福岡で開催された。過去最多の1300社以上の出展者が集結した。さらに、展示会では「MEAT STYLE EXPO」としてブースも設けられ、NZ産の高品質な牛肉や羊肉などを取り扱うアンズコフーズ(株)が初出展した。

アンズコフーズはNZ産アンガスビーフのブランド「オーシャンビーフ」を提案。オーシャンビーフは、ストレスのない、自然な牧草地で約18カ月間放牧飼育される。その中から、選抜されたアンガス牛だけが、仕上げに約135日間穀物を与えられる。これにより、軟らかな食感とさっぱりした味わいの脂が乗った赤身肉が作り出される。2019、22、23年には「ワールド・ステーキ・チャレンジ」で金賞を受賞している。

初日は「オーシャンビーフ」のローストビーフ、2日目



は赤身を味わえるリブアイを提供。また、NZの最大の魅力である自然環境を伝えるため、ブース壁面に牧草地の写真を装飾し、来場者に訴求した。

同社の担当者は「NZ産ビーフを食べたことがない方にオーシャンビーフを知っていただく良い機会になった。実際に食べた後のお客さまの反応も非常に好評で、とてもうれしい。関東近郊では認知度が高まってきたオーシャンビーフだが、今後は九州を含め、全国的に販路を広げたいと考えている」と語った。

エスフーズ「牛すじ煮込み」、「ジャパン・フード・セレクション」グランプリ受賞

エスフーズの主力商品の一つ「お手軽スタミナ食堂 じっくり煮込んだ牛すじ煮込み」がこのほど、日本フードアナリスト協会主催の「ジャパン・フード・セレクション」で2025年11月度グランプリを受賞した。日本フードアナリスト協会が認定する食の専門家たちにより、味、パッケージ、安全性など総合的に審査され、このうちグランプリは最高位に当たる。過去には「サントリー 金麦糖質75%オフ350ml」「絶品かつばえびせん 浜御塩とわさび味」などが受賞している。

今回、グランプリに選ばれた牛すじ煮込みは、牛スジ(メンブレン)とこんにゃくを、かつおのうまみが効いたしょうゆ味のタレで煮込んで仕上げる。1人前の個食パックが2パック入りで、おかずの一品としても、酒のつまみなどにも最適となっている。



【POSランク 10月洋総菜製品】「イシイのおべんとクンミートボール」首位

(株)KSP-SPが全国食品スーパーマーケットから独自に収集した10月POS/洋総菜製品売れ筋ランキングによると、石井食品「イシイのおべんとクンミートボール」(120g×2)が首位だった。

2位は日本ハム「石窯工房マルゲリータミニピザ」、

3位は伊藤ハム「ピザガーデンマルゲリータ1P」、4位は日本ハム「とろける4種チーズハンバーグ3個」、5位は日本ハム「石窯工房あら挽きソーセージ3枚」だった。対象店舗1070店舗の総販売金額は5億848万164円。

中華総菜製品10月 POS売れ筋品目 ベストランキング月次

出典:KSP-POS 地区:全国、業態:全国食品スーパーマーケット、期間:2025年10月 対象店舗数:1,070店舗 品目合計:5億2,575万4,644円

順位	メーカー名 / アイテム名	金額	数量	平均価格	金額シェア	数量シェア	販売店率
1	シジシージャパン SP肉まん 85g×4	20,741,268	71,023	292.0	4.0	3.0	28.8
2	蓬萊本館 フレッシュ豚マン 120g×3	14,289,916	34,039	419.8	2.7	1.4	43.0
3	楽陽食品 チルドシウマイ 12個	12,999,214	133,032	97.7	2.5	5.6	64.9
4	紀文食品 肉まん 1個 140g	11,906,493	55,473	214.6	2.3	2.3	51.6
5	山崎製パン 肉まん 4個	11,214,381	39,807	281.7	2.1	1.7	37.5
6	紀文食品 肉まん3個 トレー 420g	10,752,845	23,020	467.1	2.1	1.0	19.7
7	井村屋 肉まん 3個	10,268,186	43,866	234.1	2.0	1.9	25.3
8	ホソヤコーポレーション 黄金龍贅沢焼売 37g×6	8,715,517	29,024	300.3	1.7	1.2	32.2
9	山崎製パン 肉まんあんまん(ごまこしあん) 4個	7,903,329	27,805	284.2	1.5	1.2	21.8
10	紀文食品 スープ餃子12個 18g×12	7,863,334	36,897	213.1	1.5	1.6	63.2
11	山崎製パン 肉まん・ピザまん 4個	7,628,079	26,792	284.7	1.5	1.1	38.5
12	山崎製パン 具たっぷり肉まん 4個	7,435,808	17,960	414.0	1.4	0.8	22.0
13	中村屋 肉まんあんまん 個包装 6個	7,262,804	12,641	574.5	1.4	0.5	11.0
14	マルマツ 包み餃子 17g×20	6,825,005	19,112	357.1	1.3	0.8	29.9
15	中村屋 肉まん個包装 6個	6,695,878	11,760	569.4	1.3	0.5	10.8
16	シジシージャパン シジシー SP あんまん こしあん 85g×4	5,780,522	21,034	274.8	1.1	0.9	17.4
17	紀文食品 紀文食品 肉餃子 12個	5,704,728	28,993	196.8	1.1	1.2	49.9
18	東洋水産 えびシュウマイ 18g×8	5,464,824	22,172	246.5	1.0	0.9	70.2
19	紀文食品 パリパリポテト Wチーズ 12個 192g	5,439,585	27,776	195.8	1.0	1.2	71.4
20	テンフードサービス テンフードサービス みよしの ぎょうざ 9個	5,173,608	27,049	191.3	1.0	1.1	8.6
21	日本ハム 天津閣ニラ焼餅 224g	5,129,815	16,971	302.3	1.0	0.7	50.6
22	ホソヤコーポレーション 黄金龍贅沢餃子 21g×8	5,068,592	17,615	287.7	1.0	0.7	26.0
23	シジシージャパン ショップリーズプライス 肉まん 85g×5	5,000,691	14,881	336.1	1.0	0.6	17.2
24	紀文食品 肉ワンタン 12粒 90g	4,719,227	20,642	228.6	0.9	0.9	38.3
25	山崎製パン もっちりとした肉まん 4個	4,718,933	17,347	272.0	0.9	0.7	24.4
26	マルシンフーズ 宇都宮肉餃子 14g×14	4,614,406	19,889	232.0	0.9	0.8	52.7
27	井村屋 あんまん 3個	4,502,448	20,513	219.5	0.9	0.9	22.9
28	井村屋 ピザまん 3個	4,499,315	20,411	220.4	0.9	0.9	21.6
29	珉珉食品 珉珉食品 セミ餃子 10個 130g	4,334,443	43,990	98.5	0.8	1.9	20.4
30	プリマハム 中華肉団子 210g	4,236,762	21,240	199.5	0.8	0.9	34.1
31	東洋水産 肉ワンタン 126g	4,121,027	19,777	208.4	0.8	0.8	27.4
32	パロー パローセレクト 肉まん 390g	4,031,972	14,131	285.3	0.8	0.6	5.1
33	桃屋 メンマ 100g	3,755,237	13,125	286.1	0.7	0.6	96.3
34	中村屋 肉まんピザまん個包装 6個	3,677,422	6,480	567.5	0.7	0.3	9.7
35	東洋水産 かにシュウマイ 18g×8	3,650,537	15,170	240.6	0.7	0.6	52.2
36	日本ハム 羽根付き餃子 256g	3,646,635	21,454	170.0	0.7	0.9	41.3
37	東洋水産 黒豚シュウマイ 8個	3,470,000	14,309	242.5	0.7	0.6	41.0
38	山崎製パン 肉まん 4個	3,421,229	14,375	238.0	0.7	0.6	7.6
39	米久 春巻 11個 286g	3,390,555	10,055	337.2	0.6	0.4	25.4
40	山崎製パン 具たっぷり肉まん・ピザまん 4個	3,281,800	8,142	403.1	0.6	0.3	18.7
41	シジシージャパン SP 味付けメンマ 80g	3,244,419	26,178	123.9	0.6	1.1	12.7
42	三栄食品 味付メンマ三味 70g	3,223,738	30,288	106.4	0.6	1.3	5.5
43	楽陽食品 黒豚入り焼売 12個 138g	2,904,449	28,988	100.2	0.6	1.2	26.5
44	山崎製パン 肉まんカレーまん 4個	2,904,142	10,547	275.4	0.6	0.4	19.6
45	桃屋 ザーサイ 100g	2,824,051	9,868	286.2	0.5	0.4	95.3
46	イオントップバリュ イオンベストプライス 肉まん 80g×5	2,723,026	7,563	360.1	0.5	0.3	6.9
47	紀文食品 あんまん 1個 140g	2,557,600	12,940	197.7	0.5	0.6	29.6
48	ホソヤコーポレーション 昭和生まれの贅沢春巻 5本	2,547,625	9,711	262.3	0.5	0.4	23.1
49	桂林閣 (PB) 匠の黒豚焼売 6個	2,502,384	11,182	223.8	0.5	0.5	5.1
50	ふじや食品 ふじや食品 大陸肉ワンタンしょうゆ味 7g×8個	2,356,461	22,772	103.5	0.5	1.0	28.3

洋総菜製品10月 POS売れ筋品目 ベストランキング月次

出典:KSP-POS 地区:全国、業態:全国食品スーパーマーケット、期間:2025年10月 対象店舗数:1,070店舗 品目合計:5億848万164円

順位	メーカー名 / アイテム名	金額	数量	平均価格	金額シェア	数量シェア	販売店率
1	石井食品 イシイのおべんとクン ミートボール 120g×2	22,174,336	79,653	278.4	4.4	3.8	45.4
2	日本ハム 石窯工房 マルゲリータミニピザ	13,784,008	48,655	283.3	2.7	2.3	78.7
3	伊藤ハム ピザガーデンマルゲリータ 1P	12,786,794	57,261	223.3	2.5	2.7	52.2
4	日本ハム とろける4種チーズハンバーグ 3個	12,190,553	40,683	299.7	2.4	1.9	82.2
5	日本ハム 石窯工房 あら挽きソーセージ 3枚	12,100,050	43,082	280.9	2.4	2.0	80.6
6	マルシンフーズ マルシンハンバーグ 3P 75g×3	11,096,800	39,935	277.9	2.2	1.9	52.2
7	日本ハム 石窯工房 マルゲリータ 1枚	9,998,654	38,403	260.4	2.0	1.8	57.8
8	シジシージャパン Vパック チキンナゲット 300g	8,583,140	29,991	286.2	1.7	1.4	29.6
9	伊藤ハム ピザガーデンベーコン 1P	8,362,672	38,497	217.2	1.6	1.8	49.5
10	丸大食品 楽しいお弁当ミートボール てりやき味 57g×3	8,237,098	42,495	193.8	1.6	2.0	55.1
11	石井食品 イシイのおべんとクン ミートボール 120g	7,144,173	48,488	147.3	1.4	2.3	49.9
12	日本ハム チキチキボン 124g	7,070,404	24,275	291.3	1.4	1.1	61.2
13	日本ハム 厚切りピッツアブレッド 4枚	6,335,505	20,949	302.4	1.3	1.0	55.9
14	日本ハム 石窯工房シャウエッセンピザ 1枚	6,001,402	23,431	256.1	1.2	1.1	55.1
15	イオントップバリュ イオンベストプライス チキンナゲット 280g	5,971,597	21,662	275.7	1.2	1.0	12.5
16	伊藤ハム ラピッツァ マルゲリータ 1枚	5,934,042	21,170	280.3	1.2	1.0	31.3
17	石井食品 ミートボール 120g×3	5,890,402	15,702	375.1	1.2	0.7	11.3
18	伊藤ハム 鉄板焼きハンバーグ2個入り 109g×2	5,550,916	16,151	343.7	1.1	0.8	46.6
19	日本ハム マルゲリータピザ 1枚	5,388,223	25,843	208.5	1.1	1.2	26.3
20	伊藤ハム ラピッツァグランドアルトバイエルン 1枚	5,231,095	19,191	272.6	1.0	0.9	40.8
21	伊藤ハム ピザガーデンチーズ 1P	5,165,109	22,998	224.6	1.0	1.1	37.3
22	伊藤ハム 旨包デミグラスソースハンバーグ 220g	5,027,256	15,526	323.8	1.0	0.7	44.4
23	滝沢ハム お肉屋さんのハンバーグ デミグラスソース 102g	5,012,257	49,401	101.5	1.0	2.3	46.5
24	丸大食品 チキンハンバーグ 69g×3	5,008,927	24,182	207.1	1.0	1.1	74.6
25	プリマハム スパイシーチキン 220g	4,971,773	17,714	280.7	1.0	0.8	60.0
26	マルシンフーズ お買得ハンバーグ 70g×4	4,703,132	13,402	350.9	0.9	0.6	13.5
27	日本ハム 石窯工房 4種のチーズピザ	4,690,741	18,604	252.1	0.9	0.9	44.0
28	丸大食品 楽しいお弁当ミートボール 57g×3	4,560,047	23,279	195.9	0.9	1.1	51.7
29	日本ハム シャーローワンズ 124g×2	4,473,183	15,786	283.4	0.9	0.7	49.8
30	日本ハム うずら卵を包んだ肉だんご 2個×3	4,407,761	14,122	312.1	0.9	0.7	66.2
31	滝沢ハム お肉屋さんのハンバーグ チーズ 102g	4,330,918	43,170	100.3	0.9	2.0	41.8
32	日本ハム ふんわり生地のアメリカンドッグ6本入 300g	4,257,775	14,438	294.9	0.8	0.7	52.3
33	伊藤ハム ピザガーデン てりやきチキン 1枚	3,840,238	17,687	217.1	0.8	0.8	36.5
34	日本ハム ソーセージピザ 1枚	3,721,260	18,502	201.1	0.7	0.9	26.5
35	シジシージャパン Vパック デミグラスハンバーグ 160g	3,688,112	12,848	287.1	0.7	0.6	26.9
36	丸大食品 チキンナゲット 240g	3,563,497	12,738	279.8	0.7	0.6	21.6
37	マルシンフーズ ハンバーグ 70g	3,517,636	32,091	109.6	0.7	1.5	43.0
38	シジシージャパン Vパック 和風おろしハンバーグ 160g	3,421,137	11,911	287.2	0.7	0.6	26.4
39	日本ハム チキチキボン 165g	3,410,752	9,467	360.3	0.7	0.5	17.5
40	日本ハム 極み焼 デミグラスハンバーグ 210g	3,361,686	11,215	299.8	0.7	0.5	45.1
41	シジシージャパン ナン 95g×2	3,300,529	16,749	197.1	0.7	0.8	28.6
42	日本ハム 極み焼 和風おろしハンバーグ 210g	3,255,664	10,998	296.0	0.6	0.5	44.6
43	伊藤ハム コロコロチキン 120g	3,171,379	12,154	260.9	0.6	0.6	53.7
44	伊藤ハム キッチンデリ ビーフシチューパイ 150g	3,133,956	11,825	265.0	0.6	0.6	48.3
45	伊藤ハム 旨包ボリュームリッチ 和風おろしハンバーグ 190g	3,024,458	9,720	311.2	0.6	0.5	36.3
46	石井食品 ニチリュウミートボール3個束 120g×3	3,009,461	7,959	378.1	0.6	0.4	4.8
47	日本ハム 石窯工房 ドルチェポルコベーコンピザ 1枚	2,964,324	11,465	258.6	0.6	0.5	31.7
48	日本ハム チキチキボン 220g	2,870,354	6,534	439.3	0.6	0.3	5.3
49	イオントップバリュ ミートボールテリヤキソース96g×3	2,768,011	11,167	247.9	0.5	0.5	9.3
50	日本ハム ナードッグとろけるチーズ&カレー 3個	2,691,334	9,325	288.6	0.5	0.4	41.0

東京・大阪枝肉相場、全国と畜頭数

[東京食肉卸売市場] 11月26日
枝肉卸売価格(瑕疵除く)(頭、1kg当たり円、税込み)

◇牛生体		5	4	3	2	1	
和牛	雌 A	高値	3,691	3,198	2,488	-	-
		安値	2,543	2,448	1,675	-	-
		平均	2,830	2,675	2,361	-	-
	116頭	頭数	88	22	6	-	-
	雌 B	高値	-	-	-	-	-
		安値	-	-	-	-	-
		平均	-	-	-	-	-
	-頭	頭数	-	-	-	-	-
	去 A	高値	3,468	2,624	2,431	-	-
		安値	2,276	2,431	2,379	-	-
		平均	2,731	2,551	2,403	-	-
	199頭	頭数	153	38	8	-	-
去 B	高値	-	-	-	-	-	
	安値	-	-	-	-	-	
	平均	-	2,296	-	-	-	
1頭	頭数	-	1	-	-	-	
乳牛	雌 B -頭	平均	-	-	-	-	
	雌 C -頭	平均	-	-	-	-	
	去 B -頭	平均	-	-	-	-	
	去 C -頭	平均	-	-	-	-	
交雑牛	雌 B	平均	-	1,787	1,650	1,519	
	7頭	頭数	-	3	2	2	
	雌 C	平均	-	-	-	-	
	-頭	頭数	-	-	-	-	
去 B	平均	-	1,719	1,628	1,498	-	
14頭	頭数	-	5	6	3	-	
去 C	平均	-	-	-	-	-	
-頭	頭数	-	-	-	-	-	

	牛	豚	搬入牛	搬入豚	その他
と畜	430	1,102	-	(競り) (相対)	
売買	430	1,049	450.0	-	22
				22	82

◇牛搬入		5	4	3	2	1
和 雌	A	2,817	2,066	1,707	1,562	-
	B	1,894	-	1,522	1,333	-
和 去	A	2,641	2,426	2,269	1,655	-
	B	-	-	-	-	-
乳 雌	B	-	-	-	1,088	1,016
	C	-	-	-	1,054	972
乳 去	B	-	-	-	-	-
	C	-	-	-	-	-
交 雌	B	-	1,751	1,567	1,418	-
	C	-	-	1,405	1,420	-
交 去	B	2,025	1,748	1,600	1,464	-
	C	-	1,534	1,510	1,389	-

◇豚		[極上]	[上]	[中]	[並]	[等外]
生体	高値	648	698	677	572	540
	安値	594	566	508	475	392
	平均	608	589	563	534	503
	頭数	(4)	(314)	(393)	(257)	(81)
搬入競り	高値	-	-	-	-	-
	安値	-	-	-	-	-
	平均	-	-	-	-	-
	頭数	(-)	(-)	(-)	(-)	(-)
搬入相対	高値	-	-	486	454	549
	安値	-	-	454	421	238
	平均	-	-	471	439	516
	頭数	(-)	(-)	(7)	(3)	(12)

[大阪食肉卸売市場] 11月26日
枝肉卸売価格(生体)(1kg当たり円、税込み) [] は豚規格

	5 [極上]	4 [上]	3 [中]	2 [並]	1 [等外]
和 雌 A	2,623	2,439	-	-	-
(頭数)	(29)	(10)	(-)	(-)	(-)
B	-	-	-	-	-
(頭数)	(-)	(-)	(-)	(-)	(-)
和 去 A	2,716	2,445	2,210	-	-
(頭数)	(26)	(10)	(4)	(-)	(-)
B	2,440	-	-	-	-
(頭数)	(1)	(-)	(-)	(-)	(-)
乳 去 B	-	-	-	-	-
交雑雌 B	-	1,798	1,720	1,617	-
C	-	-	-	-	-
交雑去 B	-	1,785	1,723	1,660	-
C	-	-	1,682	1,609	-
豚	-	620	569	510	484

[全国と畜概算頭数]
農水省統計部発表 (頭)

	11月26日	11月25日	(11月累計)
豚	73,300	74,200	1,131,100
成牛計	5,490	5,640	80,050
和牛雌	1,380	1,520	21,490
和牛去勢	1,820	1,780	22,720
乳牛雌	800	590	11,570
乳牛去勢	400	590	6,890
交雑雌	520	520	7,880
交雑去	550	640	9,300

[去勢牛 B3・2 規格 枝肉取引価格] 11月26日

東京	1,551円	(前日 1,526円)
大阪	1,704円	(前日 1,647円)

[豚・全農建値] 11月26日

上	中	取引頭数	市況
586円	565円	1,077頭	反落

と畜	牛 143頭	豚 88頭	牛概況	もちあい
売買	牛 128頭	豚 124頭	豚概況	続伸

各地の豚枝肉、豚部分肉、食鳥相場

[主要市場豚枝肉卸売価格] 11月26日 (1kg当たり円、税込み)

	上加重 (前日)	中加重 (前日)	と畜	上場	市況
北海道 [セ]	594 (626)	- (-)	6,730	-	もちあい
仙台 [中]	555 (629)	505 (582)	492	39	続落
宇都宮 [地]	613 (619)	559 (604)	1,799	64	上伸
茨城 [地]	591 (623)	565 (595)	1,375	787	続伸
群馬 [地]	574 (533)	487 (452)	2,574	401	続落
さいたま [中]	570 (579)	558 (572)	315	322	反落
東京 [中]	589 (547)	563 (541)	1,102	1,049	急反落
横浜 [中]	600 (620)	575 (572)	688	688	上伸
山梨 [地]	589 (-)	572 (-)	176	140	まちまち
浜松 [地]	- (577)	- (515)	-	-	-
名古屋 [中]	563 (625)	548 (579)	998	271	もちあい
京都 [中]	- (554)	- (569)	-	-	-
大阪 [中]	620 (563)	569 (499)	88	98	続伸
神戸 [中]	641 (605)	640 (594)	115	141	-
岡山 [地]	607 (654)	614 (648)	-	389	弱気配
広島 [中]	592 (606)	554 (571)	296	114	急騰
福岡 [中]	579 (594)	549 (571)	571	197	続伸

注：北海道はホクレン大卸売価格で、前日の全道と畜頭数。

[日本食肉流通センター] 11月19日～11月25日
豚カット肉 [I] (1kg当たり円、税込み、重量kg)

◇首都圏 総重量 1,638,354 kg

	第1四分位値	重量中央値	第3四分位値	刈込み平均値	取引重量
肩ロース	1,121	1,188	1,254	1,184	67,211
うで	724	769	842	773	133,695
ロース	1,112	1,166	1,209	1,158	147,694
ばら	1,189	1,246	1,361	1,261	152,090
もも	770	791	814	789	162,958
ヒレ	945	1,003	1,145	1,012	12,357
セット	942	1,040	1,084	1,018	962,349

◇近畿圏 総重量 811,360 kg

	第1四分位値	重量中央値	第3四分位値	刈込み平均値	取引重量
肩ロース	1,188	1,296	1,375	1,302	66,492
うで	680	739	810	745	136,573
ロース	1,080	1,221	1,269	1,200	108,069
ばら	1,269	1,319	1,393	1,314	143,019
もも	702	729	826	739	174,844
ヒレ	1,167	1,266	1,332	1,236	11,530
セット	891	999	1,098	997	170,833

[食鳥正肉日経相場] 11月25日
荷受売値平均値 (kg当たり円、税抜き)

◇東京 (7社)

	安値	加重平均	高値	販売量 (t)
モモ	666	747	927	210
ムネ	470	542	693	156

◇大阪 (3社)

	安値	加重平均	高値	販売量 (t)
モモ	649	725	1,030	5
ムネ	491	532	626	2

[農水省統計情報部食鳥市況] 11月25日
kg当たり円、税抜き

	モモ肉	ムネ肉	手羽ト	手羽キ	ササミ
高値					
安値					
平均					

25日分は28日掲載

※日本食肉流通センター：①数値はすべて記載日中間（1週間分）に収集した累積データをもとに算定しており、直近1週間の状況を示している。②重量ベースでみた価格の分布。代表値は「重量中央値」であり、参考値として「第1四分位値」「第3四分位値」「刈込み平均値」を算定。③収集した取引価格データ（単価・重量）を単価の低いものから順に並べ替えた上で取引重量を累積し、総取引重量のちょうど50%に位置する単価を「重量中央値」。最低価格から順に累積したデータを4等分し、最初の境界に位置する単価を「第1四分位値」3番目の境界に位置する単価を「第3四分位値」という。「刈込み平均値」は、第1四分位と第3四分位の間の重量ベースの平均値（加重平均値）。

食肉業界紙のパイオニア

食肉通信の 専門紙・誌と本

食肉業界のあらゆる情報を迅速・正確に伝えるべく、日刊、週刊、月刊の3紙を定期発行。食肉関連の情報を網羅した週刊「食肉通信」、日々のニュース速報に特化した日刊「食肉速報」、市場分析などテーマ性の高い情報を詳細に掘り下げる月刊「ミート・ジャーナル」を基幹媒体として、食肉に関する専門書籍を多数発行しております。

■業界動向がデータでわかる 数字でみる食肉産業

生産から流通、販売まで関連分野のデータを集積。B5判。年1回発行。

B5判 472頁 4,191円(送料別)

■畜産・食肉業界の動向大全 日本食肉年鑑

現状分析と将来の展望、戦略構築に必携の一冊。関係名簿、畜産・食肉需給の動向、食肉流通の動向、食肉加工品関係の売れ筋動向なども収録。年1回発行。

B5判 500頁 14,850円(送料別)

◆食肉販売&経営関連

銘柄牛肉 ガイドブック

隔年刊。全国の銘柄牛肉の品種、飼養管理の方法、生産・出荷の実施主体、食肉処理と出荷・販売先、飼養頭数、ブランドの特徴など最新データを満載。

B5判 258頁 定価2,500円(送料別)

銘柄豚肉 ガイドブック

隔年刊。全国の銘柄豚肉の品種、飼養管理の方法、生産・出荷の実施主体、食肉処理と出荷・販売先、飼養頭数、ブランドの特徴、輸出の状況など最新データを満載。

B5判 240頁 定価2,200円(送料別)

◆イベント

■国内で唯一、 最大級の食肉総合見本市



食肉産業展

食のグローバル化が目覚ましい発展を遂げる中で、和牛に象徴される日本独自の食文化を守り今後の成長を促すため、多彩な素材食品、加工技術、販売手法、管理システムを一堂に集めて提案いたします。

(HP) <https://www.shokuniku-sangyoten.jp/>

週刊 食肉通信



食肉全般の行政、業界ニュースをはじめ、新製品や食肉店経営のページ、量販店・外食、食肉組合、食肉市場などのニュースのほか、週間・月間市況や全国の食肉市場の牛・豚肉相場、食鳥相場など、国内外の生産から商社、卸、小売まで広範な情報を掲載しています。わが国唯一の食肉専門紙。

発行は毎週火曜日、ブランケット判8~12ページ、価格は年間25,000円(税・送料込)

日刊 食肉速報



食肉関連に関する行政、業界の動向をはじめ、国産(牛枝肉・部分肉、豚枝肉・部分肉、プロイラー)と輸入(米国産やカナダ産の牛肉・豚肉、豪州産牛肉など)の相場市況を毎日掲載するとともに、企業情報・企業倒産など日々の業界ニュースをお届けします。

発行は月曜日から金曜日、A4判14ページ、価格は年間82,080円(税・送料込) ※軽減税率対象

月刊 ミート・ジャーナル



食肉の流通チャネルが多様化する中で、その時々のもっとも話題性の高いテーマを多角的視野で捉え、現場をレポート・分析。あわせて食肉・食肉製品など総業の製造・流通・販売の現場ですぐに役立つ技術情報などを掲載する月刊専門誌。

発行は毎月月上旬、B5判120~150頁、価格は年間23,100円(税・送料込)

◆教材&レポート等

■あなたの常識を強固にする 今さら聞けない肉の常識

平野正男著
鏡 晃

肉はなぜ赤いのか、しゃぶしゃぶがおいしい理由は?など66の常識をわかりやすく解説。

A5判 152頁 定価1,500円(送料別)

■〜食肉のプロフェッショナルを育てる〜シリーズ 牛枝肉・牛部分肉の見方 牛肉の見方を簡単図解

「牛枝肉、牛部分肉のポイント」について分かりやすくまとめた待望の入門書。

B5判 90頁 定価3,000円(送料別)

■職人の技を次世代へ繋ぐ、保存版 牛枝肉・部分肉の 分割と商品化

カラー写真も豊富で、各種規格、枝肉の分割から商品化までの全てが分かる一冊。

B5判 216頁 定価5,500円(送料別)

■知識を豊かにする 食肉用語事典

平成22年に新改訂した、定評のエンサイクロペディア。新訂正版は3,000語採録。

日本食肉研究会編 A5判 506頁 定価7,000円(送料別)

◆ステーショナリー

食肉手帳 DIARY

毎年発行し好評をいただいている業界人必携の手帳がグレードアップ。機能性、食肉価格などの資料も充実し、日頃の業務をサポートします。名入れも可。

横9.4cm×縦14.5cm 定価990円 ※購入される冊数によって価格は変動します

お申し込みは電話かFAXで
お近くの食肉通信社まで

株式会社 食肉通信社

- 大阪 〒550-0005 大阪市西区西本町3-1-48 TEL 06(6538)5505 FAX 06(6538)5510
- 東京 〒101-0021 東京都千代田区外神田2-14-10 TEL 03(6206)0929 FAX 03(6206)0928
*東京事務所は2025年2月10日より上記の新住所に移転しました。電話・FAX番号も変更となりましたので、宜しくお願致します。
- 九州 〒812-0029 福岡市博多区古門戸町3-12 TEL 092(271)7816 FAX 092(291)2995